

	Identifikation & Datenerfassung	
Mittelbar	Unmittelbar	Taktil (mit Kontakt)
Taktil (mit Kontakt)	Kontaktlos	Kontaktlos
Mechanisch	Mechanisch	Optisch
Optisch	Elektrisch	Magnetisch
Induktiv	Funk	Akustisch

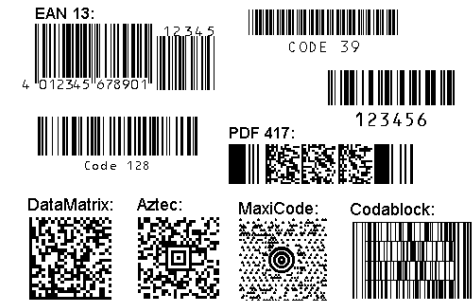
Schlüssel/Nocken



Speicher-/Chipkarte



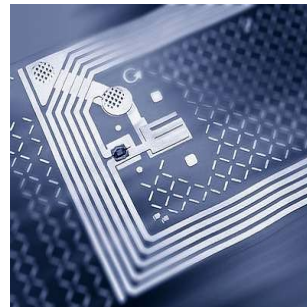
Barcode/OCR



Magnetstreifen



RFID



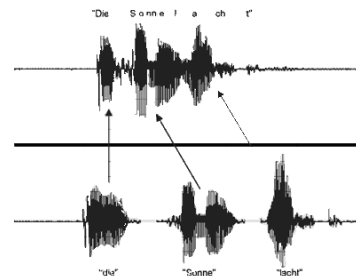
RFID GSM/GPS



Fingerabdruck



Spracherkennung



Gesichtserkennung

